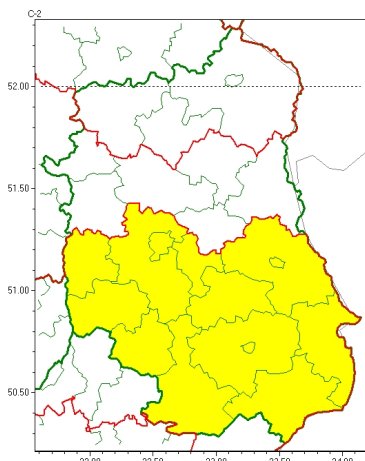
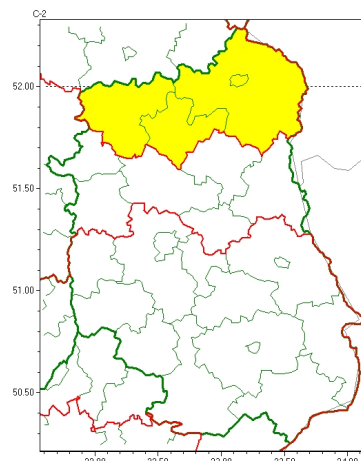


### Zasięg ostrzeżeń w województwie

Burze  
2025-07-18 10:08



Silny deszcz z burzami  
2025-07-18 10:08



## WOJEWÓDZTWO LUBELSKIE OSTRZEŻENIA METEOROLOGICZNE ZBIORCZO NR 125 WYKAZ OBOWIĄZUJĄCYCH OSTRZEŻEŃ o godz. 10:08 dnia 18.07.2025

Zjawisko/Stopień zagrożenia	Silny deszcz z burzami/1
Obszar (w nawiasie numer ostrzeżenia dla powiatu)	powiaty: bialski(70), Biała Podlaska(70), łukowski(67), radzyński(67)
Ważność	od godz. 01:00 dnia 19.07.2025 do godz. 14:00 dnia 19.07.2025
Prawdopodobieństwo	80%
Przebieg	Prognozowane są opady deszczu o natężeniu umiarkowanym, okresami silnym. Wysokość opadu miejscami od 30 mm do 50 mm. Opadom towarzyszyć będą burze z porywami wiatru do 60 km/h. Możliwy grad.
SMS	IMGW-PIB OSTRZEGA: DESZCZ i BURZE/1 lubelskie (4 powiaty) od 01:00/19.07 do 14:00/19.07.2025 50 mm; porywy 60 km/h. Dotyczy powiatów: bialski, Biała Podlaska, łukowski i radzyński.
RSO	Woj. lubelskie (4 powiaty), IMGW-PIB wydał ostrzeżenie pierwszego stopnia o intensywnych opadach deszczu z burzami
Uwagi	Ostrzeżenie może być kontynuowane.
Zjawisko/Stopień zagrożenia	Burze/1
Obszar (w nawiasie numer ostrzeżenia dla powiatu)	powiaty: biłgorajski(75), Chełm(69), chełmski(69), hrubieszowski(76), janowski(70), krasnostawski(72), kraśnicki(69), lubelski(69), Lublin(68), opolski(68), świdnicki(71), tomaszowski(80), zamojski(79), Zamość(79)
Ważność	od godz. 12:00 dnia 18.07.2025 do godz. 19:00 dnia 18.07.2025
Prawdopodobieństwo	70%



Instytut Meteorologii i Gospodarki Wodnej - Państwowy Instytut Badawczy  
**Centralne Biuro Prognoz Meteorologicznych w Warszawie**  
01-673 Warszawa ul. Podleśna 61  
tel: 22 5694151, kom. 781774153, fax: 022-5694151  
email: meteo.wschod@imgw.pl  
www: www.imgw.pl

<b>Przebieg</b>	Prognozowane są lokalne burze, którym będą towarzyszyć silne opady deszczu od 15 mm do 25 mm oraz porywy wiatru do 60 km/h. Możliwy drobny grad.
<b>SMS</b>	IMGW-PIB OSTRZEGA: BURZE/1 lubelskie (14 powiatów) od 12:00/18.07 do 19:00/18.07.2025 deszcz 25 mm, porywy 60 km/h, możliwy grad. Dotyczy powiatów: biłgorajski, Chełm, chełmski, hrubieszowski, janowski, krasnostawski, kraśnicki, lubelski, Lublin, opolski, świdnicki, tomaszowski, zamojski i Zamość.
<b>RSO</b>	Woj. lubelskie (14 powiatów), IMGW-PIB wydał ostrzeżenie pierwszego stopnia o burzach
<b>Uwagi</b>	Brak.
<p>Opracowanie niniejsze i jego format, jako przedmiot prawa autorskiego podlega ochronie prawnej, zgodnie z przepisami ustawy z dnia 4 lutego 1994r o prawie autorskim i prawach pokrewnych (dz. U. z 2006 r. Nr 90, poz. 631 z późn. zm.). Wszelkie dalsze udostępnianie, rozpowszechnianie (przedruk, kopiowanie, wiadomość sms) jest dozwolone wyłącznie w formie dosłownej z bezwzględnym wskazaniem źródła informacji tj. IMGW-PIB.</p>	